



**МУНИЦИПАЛЬНЫЙ СОВЕТ  
РЫБИНСКОГО МУНИЦИПАЛЬНОГО РАЙОНА  
третьего созыва**

**РЕШЕНИЕ**

от 30 июля 2020 года

№ 606

**О внесении изменений в правила  
землепользования и застройки Покровского  
сельского поселения Рыбинского  
муниципального района Ярославской области**

На основании ст. 30, 33 Градостроительного кодекса РФ, постановления администрации Рыбинского муниципального района от 06.03.2020 года № 326 «О подготовке проекта о внесении изменений в правила землепользования и застройки Покровского СП Рыбинского МР ЯО применительно к территории д. Максимовское», руководствуясь Уставом Рыбинского муниципального района,

Муниципальный Совет Рыбинского муниципального района

**РЕШИЛ:**

1. Внести изменения в правила землепользования и застройки Покровского сельского поселения Рыбинского муниципального района Ярославской области, утвержденные решением Муниципального Совета Покровского сельского поселения Рыбинского муниципального района от 20.11.2009 N 226 (в редакции решения Муниципального Совета Рыбинского муниципального района от 28.02.2019 № 443), в части отображения в карте градостроительного зонирования границ территориальных зон населенного пункта дер. Максимовское.

2. Утвердить в новой редакции карту градостроительного зонирования Покровского сельского поселения согласно приложения.

3. Разместить карту градостроительного зонирования в редакции настоящего решения в Федеральной государственной информационной системе территориального планирования и на официальном сайте администрации Рыбинского муниципального района в сети «Интернет».

4. Опубликовать решение в газете «Новая жизнь».

5. Решение вступает в силу с момента его официального опубликования.

6. Контроль за исполнением решения возложить на постоянную комиссию по экономической политике и имущественным отношениям Муниципального Совета Рыбинского муниципального района.

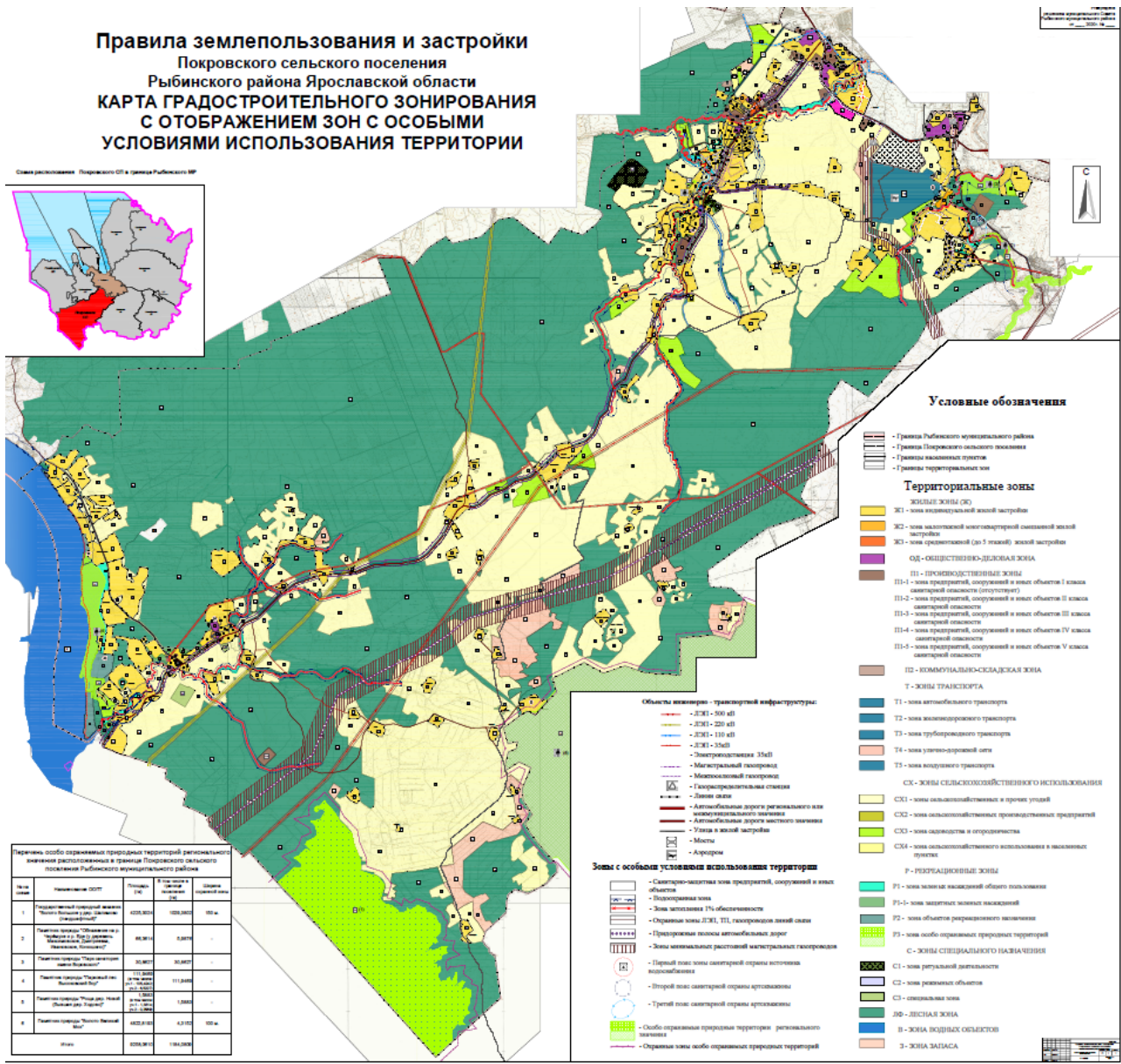
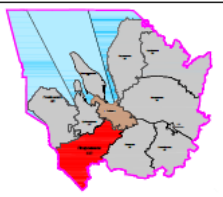
**Председатель Муниципального Совета  
Рыбинского муниципального района**

**А.В. Малышев**

Приложение  
к решению Муниципального Совета  
Рыбинского муниципального района  
от 30.07.2020 № 606.

Правила землепользования и застройки  
Покровского сельского поселения  
Рыбинского района Ярославской области  
КАРТА ГРАДОСТРОИТЕЛЬНОГО ЗОНИРОВАНИЯ  
С ОТОБРАЖЕНИЕМ ЗОН С ОСОБЫМИ  
УСЛОВИЯМИ ИСПОЛЬЗОВАНИЯ ТЕРРИТОРИИ

Схема расположения Покровского СП в границах Рыбинского МР



Условные обозначения

- Границы Рыбинского муниципального района
  - Границы Покровского сельского поселения
  - Границы населенных пунктов
  - Границы территориальных зон
- Территориальные зоны**
- ЖИЛЬНЫЕ ЗОНЫ (ЖЗ)**
- ЖЗ-1 - зона индивидуальной жилой застройки
  - ЖЗ-2 - зона малоэтажной многоквартирной световой жилой застройки
  - ЖЗ-3 - зона среднеэтажной (до 5 этажей) жилой застройки
- ОБ- ОБЩЕСТВЕННО-ДЕЛОВАЯ ЗОНА**
- ОБ-1 - ПРОМЫШЛЕННЫЕ ЗОНЫ
  - ОБ-1-1 - зона предприятий, сооружений и иных объектов I класса световой опасности (промышленные)
  - ОБ-1-2 - зона предприятий, сооружений и иных объектов II класса световой опасности
  - ОБ-1-3 - зона предприятий, сооружений и иных объектов III класса световой опасности
  - ОБ-1-4 - зона предприятий, сооружений и иных объектов IV класса световой опасности
  - ОБ-1-5 - зона предприятий, сооружений и иных объектов V класса световой опасности
  - ОБ-2 - КОММУНАЛЬНО-СКОПСКАЯ ЗОНА
- Т - ЗОНЫ ТРАНСПОРТА**
- Т1 - зона автомобильного транспорта
  - Т2 - зона железнодорожного транспорта
  - Т3 - зона трубопроводного транспорта
  - Т4 - зона трубопроводной сети
  - Т5 - зона воздушного транспорта
- СХ - ЗОНЫ СЕЛЬСКОХОЗЯЙСТВЕННОГО ИСПОЛЬЗОВАНИЯ**
- СХ1 - зона сельскохозяйственного и прочих угодий
  - СХ2 - зона сельскохозяйственных производственных предприятий
  - СХ3 - зона садоводства и огородничества
  - СХ4 - зона сельскохозяйственного использования в населенных пунктах
- Р - РЕКРЕАЦИОННЫЕ ЗОНЫ**
- Р1 - зона зеленых насаждений общего пользования
  - Р1-1 - зона зеленых насаждений городских
  - Р2 - зона объектов рекреационного назначения
  - Р3 - зона особо охраняемых природных территорий
- С - ЗОНЫ СПЕЦИАЛЬНОГО НАЗНАЧЕНИЯ**
- С1 - зона регулярной застройки
  - С2 - зона рекреации объектов
  - С3 - специальная зона
  - ЛОБ - ЛЕСНАЯ ЗОНА
  - В - ЗОНА ВОДНЫХ ОБЪЕКТОВ
  - З - ЗОНА ЗАПАСА

Объекты инженерно-транспортной инфраструктуры:

- ЛЭП - 500 кВ
- ЛЭП - 220 кВ
- ЛЭП - 110 кВ
- ЛЭП - 35 кВ
- Электролинии 35кВ
- Магистральный газопровод
- Местный газопровод
- Газораспределительная станция
- Линии связи
- Автомобильные дороги регионального или межмуниципального назначения
- Автомобильные дороги местного значения
- Улицы и улицы застройки
- Мосты
- Аэропорты

Зоны с особыми условиями использования территории:

- Светово-акустическая зона предприятий, сооружений и иных объектов
- Эксплуатационная зона
- Зона затопления 1% обеспеченности
- Охранная зона ЛЭП, ТЛ, газопроводов линейной сети
- Пространство выноса автомобильных дорог
- Зоны минимальной расстояний магистральных газопроводов
- Первый пояс зоны санитарной охраны источников водоснабжения
- Второй пояс санитарной охраны источников
- Третий пояс санитарной охраны источников
- Особо охраняемые природные территории регионального значения
- Охранная зона особо охраняемых природных территорий

| № п/п | Наименование ЗОП*   | Площадь (га) | В том числе в границах населенных пунктов | Средняя плотность застройки |
|-------|---|--------------|---|-----------------------------|
| 1     | Рекреационная зона общего пользования (парки)   | 1228,323     | 1023,011                                  | 100%                        |
| 2     | Специальная зона "Зеленый пояс" (Зеленый пояс, парк, сквер, бульвар, аллея, зона озеленения, зона озеленения) | 86,301       | 8,887                                     | -                           |
| 3     | Специальная зона "Зеленый пояс" (Зеленый пояс, парк, сквер, бульвар, аллея, зона озеленения, зона озеленения) | 30,867       | 30,867                                    | -                           |
| 4     | Специальная зона "Зеленый пояс" (Зеленый пояс, парк, сквер, бульвар, аллея, зона озеленения, зона озеленения) | 111,248      | 111,248                                   | -                           |
| 5     | Специальная зона "Зеленый пояс" (Зеленый пояс, парк, сквер, бульвар, аллея, зона озеленения, зона озеленения) | 1,280        | 1,280                                     | -                           |
| 6     | Специальная зона "Зеленый пояс" (Зеленый пояс, парк, сквер, бульвар, аллея, зона озеленения, зона озеленения) | 423,110      | 423,110                                   | 100%                        |
| Итого |   | 2028,831     | 1968,268                                  |                             |